

## El paisajismo y la naturaleza en nuestras ciudades – Bilbao Urban & Cities Design – Cadena Ser – Hoy por Hoy –

[et\_pb\_section bb\_built="1" \_builder\_version="3.0.47?"][et\_pb\_row \_builder\_version="3.0.47? background\_size="initial" background\_position="top\_left" background\_repeat="repeat"][et\_pb\_column type="4\_4?"][et\_pb\_image src="https://bilbaourbandesign.org/wp-content/uploads/2022/08/Captura-de-pantalla-2022-08-18-a-las-12.14.37.png" align="center" \_builder\_version="3.0.105? show\_in\_lightbox="off" url\_new\_window="off" use\_overlay="off" always\_center\_on\_mobile="on" force\_fullwidth="off" show\_bottom\_space="on"]  
[/et\_pb\_image][et\_pb\_text \_builder\_version="3.0.105? background\_size="initial" background\_position="top\_left" background\_repeat="repeat" background\_layout="light"]

[Entrevista completa aquí.](#)

En el marco del plan de difusión en medios de [Bilbao Urban & Cities Design](#), Azul Tejerina, directora del magazine radiofónico [Hoy por Hoy Bilbao](#), de la Cadena SER, [entrevistó el pasado lunes día 15 de agosto a Ane Barrutia](#), socia y fundadora de la empresa Local4, especializada en paisajismo urbano, una disciplina destinada a la modificación de las infraestructuras visibles, físicas y anímicas de un espacio.

Tejerina presentó a [Local4](#) como una empresa de mujeres especialistas en el paisajismo, haciendo un importante hincapié en la naturaleza de nuestras ciudades. Una empresa que empezó a finales de la década de los 80 en Barcelona y que siguió con sus ambiciosos proyectos abriendo una nueva sede en Bilbao, en el año 2000. Para entender de qué se trata el paisajismo y por qué es tan necesario a raíz del cambio climático, invitaron a Ane Barrutia, socia y fundadora.

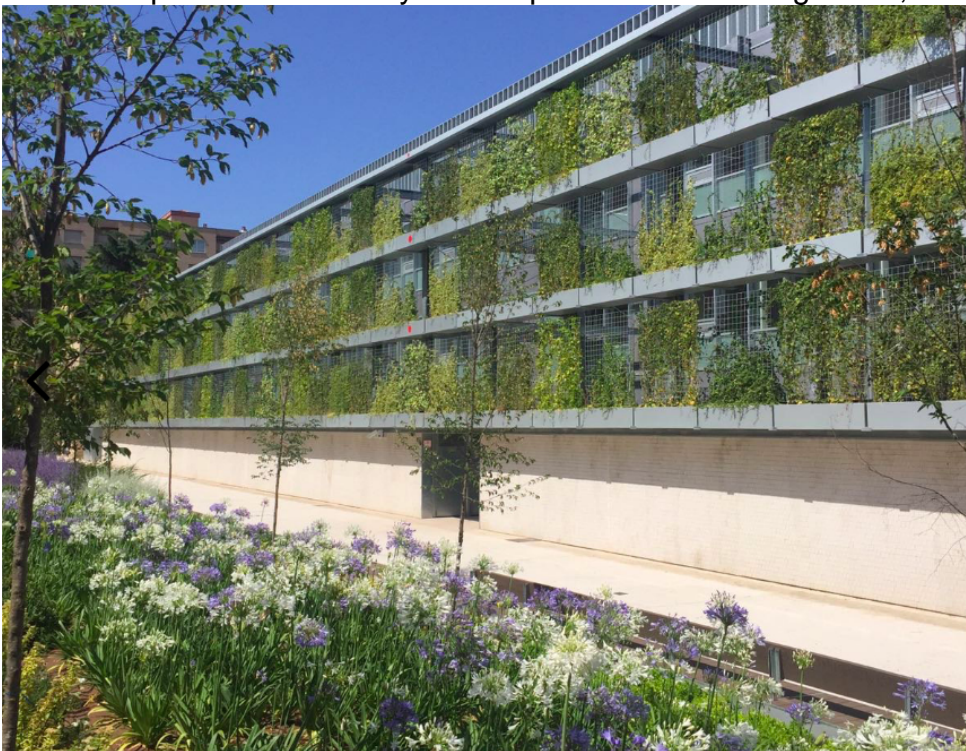


Al comienzo de la entrevista, Barrutia destacó la importancia del paisajismo en su totalidad, analizando, además, el prisma del cambio climático en estos últimos años. “El paisaje es la percepción que tenemos de nuestro entorno. En nuestro entorno no sólo están las ciudades, sino que también

está la naturaleza”, menciona la entrevistada, destacando el deseo de participación en estos espacios donde actúan. Hay que tener muy en cuenta que la naturaleza existe en los entornos donde vivimos y que por lo tanto siempre se le debe dejar un espacio.

Esto les llevó a hablar sobre uno de sus últimos proyectos en el ámbito local, como es el entorno del Alto Horno número 1 de Arcelor Mittal en Sestao. La idea gira en torno al propio paisaje de la acería, creando una especie de “gran mancha orgánica” en las inmediaciones. De material dúctil, el suelo estaría compuesto de siembra de gramínea y leguminosas para crear una gran campa así como una zona de juegos para los niños y las niñas. De igual manera, también se mencionó el plan que se está llevando a cabo en la calle María Díaz de Haro en Bilbao para incluir nuevas zonas verdes.

Tejerina quiso preguntarle qué era para Barrutia introducir el paisajismo en las ciudades. “En la sociedad que nos envuelve y con la que convivimos en general, no tenemos una “cultura” de paisaje. No tenemos el conocimiento suficiente para entenderlo, por lo tanto, qué se podría mejorar...”



¿Y cómo se trabaja con el

paisajismo? Primero y previamente se realiza un análisis, no sólo la vegetación que nos rodea, sino también las capas de todos los sistemas y proyectos que se están interviniendo en ese espacio. El ciclo del agua, cómo están los suelos o la topografía son una de estas capas. No obstante, intentan siempre ponerse en contacto con los habitantes para conocer de manera socio-cultural los usos que le dan o quisieran darle a estos espacios que se plantearían como proyecto.

Desde Local4 se mantienen firmes con el cambio climático, según Barrutia se puede “hacer una intervención mínima consiguiendo un mayor número de recursos”. Asimismo, la paisajista ha mencionado la importancia de la reactivación y “generar marcos”. Ellas no sólo buscan la estética a la hora de trabajar, sino también espacios funcionales que sirvan para cualquier tipo de situación.

Problemas en el espacio, limitaciones de las administraciones públicas... son muchas de las dificultades que menciona Barrutia durante la entrevista. Ante esto, defiende que uno de los mayores

esfuerzos de los paisajistas a la hora de presentar una propuesta es que tenga que ser lo más realista posible, ya que “se puede hacer mucho con poco”.

*La Asociación “Bilbao Urban & Cities Design” que [agrupa a una serie de profesionales y empresas a modo de Think Tank](#), que apuestan por nuevos modelos de ciudades más inclusivos y sostenibles, así como por estrategias innovadoras de crecimiento y participación.*

*Entre sus servicios está la divulgación de contenidos de interés mediante la preparación de jornadas técnicas y encuentros entre profesionales del sector, como en este caso; así como la realización de programas de formación, asesoramiento y capacitación de técnicos y personal relacionado con la estrategia económica y de gestión urbana de ciudades.*



[/et\_pb\_text][et\_pb\_column][et\_pb\_row][et\_pb\_section]

**Date**

2026/02/18